



**IZSNIEGTA  
ZEMESGRĀMATU APLIECĪBA**

**LATVIJAS REPUBLIKA**

**DAUGAVPILS PILSĒTĀ**

**Klusā ielā, garāža Nr.97.**

**Nekustamā īpašuma kadastra Nr.0500-006-1073**

**ZEMES ROBEŽU PLĀNS**

Robežas noteiktas atbilstoši Daugavpils pilsētas zemes komisijas 2001.gada 10.maija lēmumam Nr.94

Robežu plāns sastādīts pēc 2001.gada robežu uzmērīšanas materiāliem  
M 1 :200 ar M 1 : 500 noteiktību

Zemes kopplatība ir 49 kv.m

Zemes īpašums reģistrēts LR Latgales apgabaltiesas Daugavpils zemesgrāmatu nodaļas Daugavpils pilsētas zemesgrāmatā

200\_\_ . gada \_\_\_\_ . \_\_\_\_\_

Nodalījuma (folijas) Nr. \_\_\_\_\_

Zemesgrāmatu nodaļas tiesnesis : \_\_\_\_\_



**VALSTS ZEMES DIENESTS**

**Dienvidlatgales reģionālā nodaļa**

Nodaļas vadītājs

I. Kirčenko

22.08.2001

ROBEŽPUNKTU KOORDINĀTAS

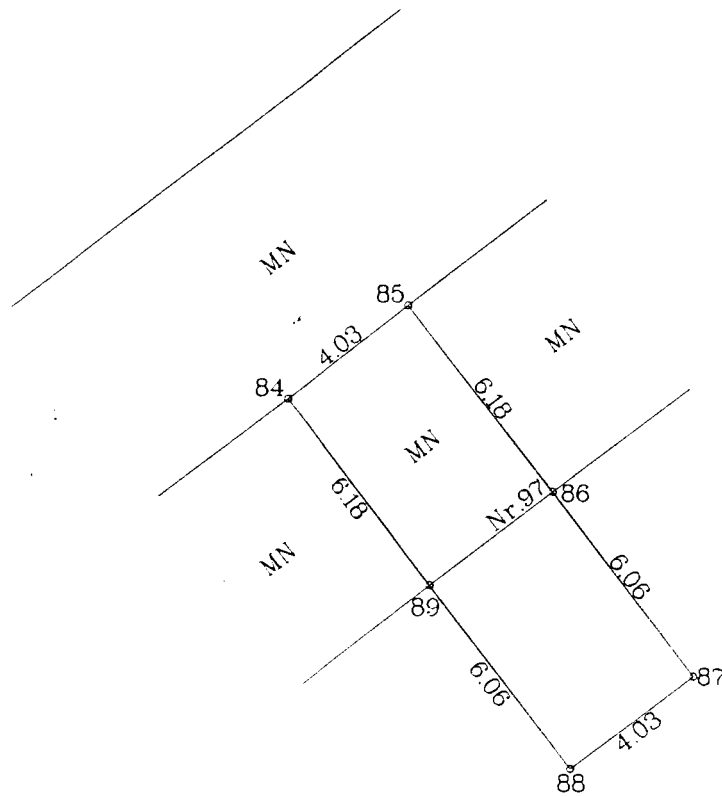
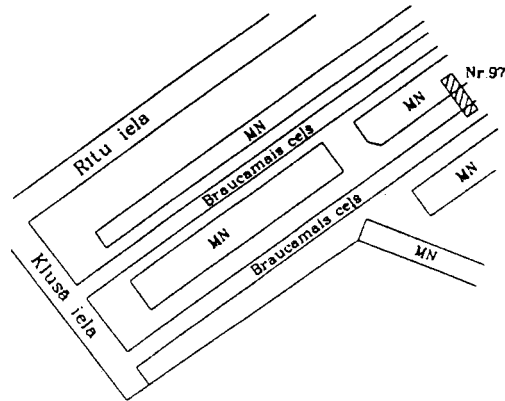
Nr.	X	Y
84	195968.24	660718.32
85	195970.68	660721.52
86	195965.80	660725.30
87	195960.98	660728.98
88	195958.54	660725.78
89	195963.35	660722.10

LKS92 TM

Mēroga koeficients : 0.999914

Kopplatība 49m<sup>2</sup>

ZEMES  
IZVIETOJUMA SHĒMA



1. Aprobežojums:  
ceļa servitūts – 10,0 kv.m. platībā



Ortofotokartes Nr.2443-53-11  
Mērogs 1:200

01 08 2001  
*[Handwritten signature]*

LR VZD Dienvidlatgales reģionālā nodaļa  
Pasūtījumu izpildes pārvalde  
Mērniecības, topogrāfijas, ģeodēzijas un kartogrāfijas daļa

Daļas vadītājs	<i>[Signature]</i>	Dz.Krūtkrāmelis	25.07.2001
----------------	--------------------	-----------------	------------

Zemes ierīkotājs	<i>[Signature]</i>	R.Raubisko	05.07.2001
------------------	--------------------	------------	------------

Latvijas Republikas Daugavpils pilsētas

LR Finanšu ministrijas personā **IZSNIEGTA  
ZEMESGRĀMATU APLIECĪBA**

Valsts zemes īpašuma Daugavpilī,

Klusā ielā, ģarāza Nr.97

## ZEMES ROBEŽU NOTEIKŠANAS AKTS

2001.gada 05.jūlijā es.LR VZD Dienvidlatgales reģionālās nodaļas

pasūtījumu izpildes pārvaldes Mērniecības, topogrāfijas,

geodēzijas un kartogrāfijas daļa

zemes ierīkotājs Rihards Raubisko pamatojoties uz

Daugavpils pilsētas zemes komisijas 2001.gada 10.maija

lēmumu Nr.94 noteicu dabā Valsts īpašuma LR Finanšu

ministrijas personā Daugavpilī, Klusā ielā, ģarāza Nr.97

pieskirtās zemes robežas

Robežu noteikšanā piedalījās:

1. Daugavpils pilsētas pašvaldības pārstāve G.Kudiņa

2. LR VZD Dienvidlatgales reģionālās nodaļas kadastra pārvaldes

zemes ierīkotāja R.Šmakova

3. Zemes LR Finanšu ministrijas pārstāvis A.Birulis

4.

5.

6.

Robežu noteikšanā neieradās:

Robezpunktu apraksts:

Nr. 84.85 - starp sieru vidus

Nr.           kriestpunkts

Nr. 86.89 - starp un ārējais

Nr. sieras malas kriestpunkts

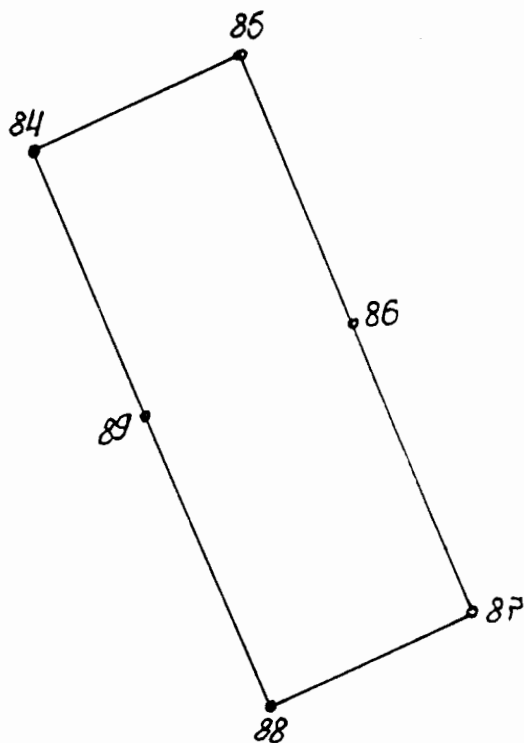
Nr. 87.88 - matemātiskie

Nr.           punkti.

Nr. \_\_\_\_\_


Nr. \_\_\_\_\_

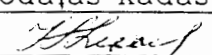
Robežu shēma

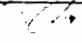


Zemes robežas ieinteresētajām pusēm dabā zināmas un iebildumu nav.

PARAKSTI:

1. Daugavpils pilsētas pasvaldības pārstāve  G. Kudina

2. LR VZD Dienvidlatgales reģionālās nodaļas kadastra pārvaldes  
zemes ierīkotāja  R. Smakova

3. Zemes LR Finanšu ministrijas pārstāvis  A. Birulis

4. \_\_\_\_\_

5. \_\_\_\_\_

6. \_\_\_\_\_

LR VZD Dienvidlatgales reģionālās nodaļas pasūtījumu izpildes  
pārvaldes Mērniecības, topogrāfijas, geodezijas un kartogrāfijas daļas

zemes ierīkotājs

R. Raubisko