



IZSNIEGTA  
ZEMESGRĀMATU APLIECĪBA

## LATVIJAS REPUBLIKA

DAUGAVPILS PILSĒTĀ

Klusā ielā , garāža Nr.286

Nekustamā īpašuma kadastra Nr.0500-006-1717

## ZEMES ROBEŽU PLĀNS

Robežas noteiktas atbilstoši Daugavpils pilsētas zemes komisijas 2001.gada 08.februāra lēmumam Nr.23

Robežu plāns sastādīts pēc 2001.gada robežu uzmērīšanas materiāliem M 1 : 200 ar M 1 : 500 noteiktību

Zemes kopplatība ir 40 kv.m.

Zemes īpašums reģistrēts LR Latgales apgabaltiesas Daugavpils zemesgrāmatu nodaļas Daugavpils pilsētas zemesgrāmatā

200\_ .gada \_\_\_\_\_

Nodalījuma (folijas) Nr. \_\_\_\_\_

Zemesgrāmatu nodaļas tiesnesis : \_\_\_\_\_



VALSTS ZEMES DIENESTS

Dienvidlatgales reģionālā nodaļa

L. Kirčenko

09.05.2004

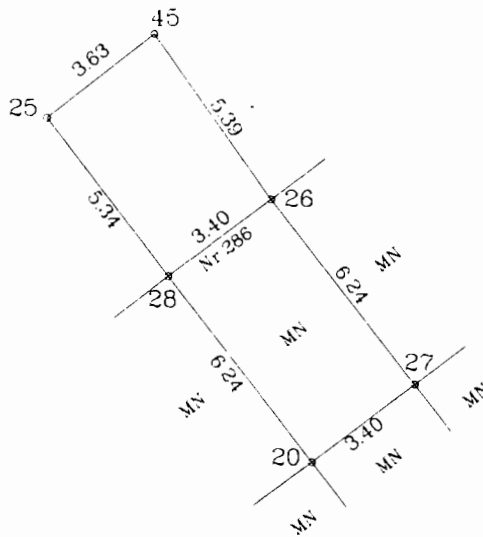
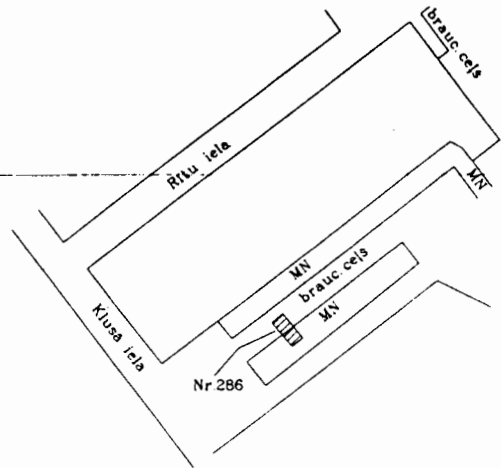
ROBEŽPUNKTU KOORDINĀTAS

ZEMES IZVIETOJUMA ŠHEMA

Nr.	X	Y
45	195924.61	660640.95
26	195920.18	660644.03
27	195915.21	660647.80
20	195913.15	660645.10
28	195918.12	660641.32
25	195922.38	660638.09

LKS92 TM

Mēroga koeficients :  
Kopplatība 40m<sup>2</sup>



1. Aprobežojums:  
ceļa servitūts – 9,1 kv.m. platībā

07.05.2001  
*[Signature]*

Ortofotokartes Nr.2443-53-11

LR VZD Dienvidlatgales reģionālā nodaļa Pasūtījumu izpildes pārvalde Mērniecības, topogrāfijas, geodēzijas un kartogrāfijas daļa			
Daļas vadītājs	<i>[Signature]</i>	Dz. Krūtkrāmelis	20.04.2001
Zemes ierīkotājs	<i>[Signature]</i>	A. Kuzmins	20.02.2001
Plānu zīmēja	<i>[Signature]</i>	M. Zubova	04.04.2001

Mērogs 1:200

Latvijas Republikas Daugavpils pilsētas

~~IZSNIEGTA~~

Valsts zemes īpašuma LR Finanšu ministrijas personā

~~ZEMES GRĀMATU APDROŠINA~~

Daugavpilī Klusā ielā, garāža Nr. 286

## ZEMES ROBEŽU NOTEIKŠANAS AKTS

2001.gada 20. februārī es, VZD Dienvidlatgales reģionālās nodaļas pasūtījumu izpildes pārvaldes Mērniecības, topogrāfijas, geodēzijas

un kartogrāfijas daļas zemes ierīkotājs Aleksandrs Kuzmins

pamatojoties uz Daugavpils pilsētas zemes komisijas

2001.gada 08. februāra Lēmumu Nr. 23

noteicu dabā Valsts īpašuma LR Finanšu ministrijas personā

Klusā ielā, garāža Nr. 286

īpašumā

pieskirtās zemes robežas.

Daugavpils pilsētas pasvaldības pārstāve G.Kudiņa

LR VZD Dienvidlatgales reģionālās nodaļas kadastra

pārvaldes zemes ierīkotāja R.Šmakova

LR Finanšu ministrijas personā pārstāvis

zemes lietotājs

zemes lietotājs

zemes lietotājs

Robezpunktu apraksts:

Nr. 25-matemat. punkts Līnijas

Nr. (20-28) 5.34 m. turpinājuma

Nr. 45-matemat. punkts

Nr. \_\_\_\_\_

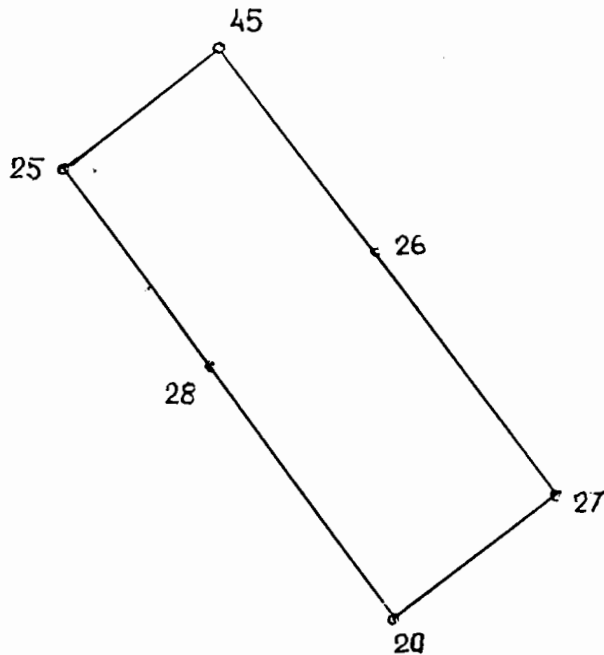
Nr. 28,26-starp sienas vidus

Nr. un ārējās sienas malas

Nr. krustpunkts

Nr. 27,20-starp sienu vidus  
krustpunkts

Robezu shēma



Zemes robežas ieinteresētajām pusēm dabā zināmas un iebildumu nav.

PARAKSTI:

Daugavpils pilsētas pasvaldības pārstāve

G.Kudiņa

LR VZD Dienvidlatgales reģionālās nodaļas kadastra

pārvaldes zemes ierīkotāja

R.Šmakova

LR Finanšu ministrijas personā pārstāvis

zemes lietotājs

zemes lietotājs

zemes lietotājs

zemes ierīkotājs

A.Kuzmins